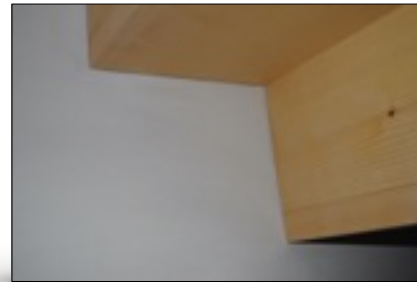


Sumpfkalkputz

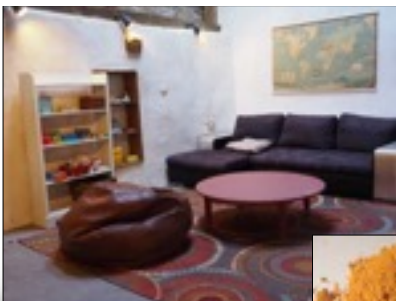
Glatt, leicht strukturiert, mit Schwammbrett abgerieben, mit größerem Korn abgerieben, mit weissem Marmorsand oder gelblich/ grauen Jurakalksand angemischt, mit Erdpigmenten eingefärbt, auf Glanz verdichtet, geseift oder gewachst?



Unzählige Möglichkeiten bietet die Sumpfkalkglätte / bzw. der Sumpfkalkfeinputz.



Nicht nur können Sie ganze Wände mit dem Sumpfkalkputz gestalten, auch höher beanspruchte Wandteile, z.B. Küchen- und Lavaborrückwände, können mit Marseiller Seife und/oder Carnaubawachs gegen Spritzwasser geschützt werden.



Der Verputz wird für ihr Objekt speziell gemischt mit Sumpfkalk und den gewünschten Sanden und, falls gewünscht, Erdpigmenten